



Management  
System  
ISO 9001:2015  
ISO 14001:2015  
[www.tuv.com](http://www.tuv.com)  
ID 9105074067

**MARZO**

Bomba eléctrica  
**MARZO**  
para transvase de lubricantes  
y vaciado de recipientes

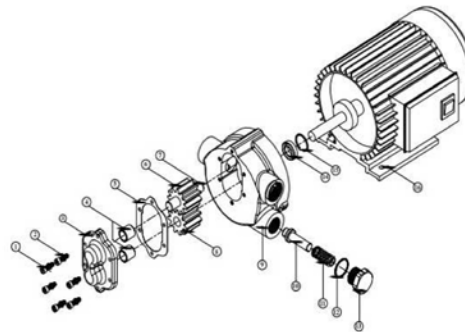
## Puesta en funcionamiento

- Colocar el racord de entrada y la manguera de aspirado.
- Colocar el racord de salida y la manguera de elevación.
- Verificar que las mangueras no estén obstruídas.
- Conectar a la red eléctrica.
- Accionar el interruptor de encendido/apagado.



# Características Técnicas

Tipo: a engranajes  
 Autocebante.  
 Caudal libre: 2200 lt/hs  
 Caudal con Cuenta litros: 2000 lt/hs  
 Altura de Aspiración: 1m  
 Altura de Elevación: 8 m  
 Válvula by pass para uso continuo  
 Entrada y Salida: 1"Gas  
 Motor monofásico blindado  
 Tensión: 220 V  
 Frecuencia: 50 Hz  
 Potencia: 1 CV - 0,75 KW  
 RPM: 1415  
 Protección IP-54



REF	COD	DENOMINACIÓN
1	826	Jornillo Silicon KM de 1,20
2		Arandela de Aluminio 6x10
3	1251	Tapa
4	2126	Tapón de Bronce
5	1226	Junta
6	1252	Engranaje Conductido
7	1246	Eje Engranaje Conductido
8	1253	Engranaje Conductor
9	1238	Cuerpo
10	1254	Perno de Válvula
11	1236	Resorte Nº 18
12	843	O-ring 20x24
13	1255	Fuerza Caja de Válvula
14	1229	Resorte Nº62
15	1250	Anillo Segquet 150
16	1237	Motor Eléctrico

## Facilitador de selección

Información general muy útil para selección de bombas

- 1) Líquido a bombear
- 2) Peso específico
- 3) Viscosidad
- 4) Temperatura de bombeo
- 5) Caudal (litros/hora)
- 6) Presión de trabajo
- 7) Algunos detalles de la instalación



## MARZO PUMPS S.A.

Gral. Zamudio N° 360 – Sarandí (1872)

Avellaneda, Buenos Aires – Argentina

Fax y líneas rotativas: +54 11 4203 3440

Líneas aux: +54 11 4205 9579/ 4139 5372

[www.marzopumps.com](http://www.marzopumps.com)



# MARZO