



Management  
System  
ISO 9001:2015  
ISO 14001:2015

www.tuv.com  
ID 9105074067

The MARZO logo, consisting of the word 'MARZO' in white, bold, uppercase letters inside a dark blue, teardrop-shaped background.

**MARZO**



Bombas de cavidad progresiva a tornillo

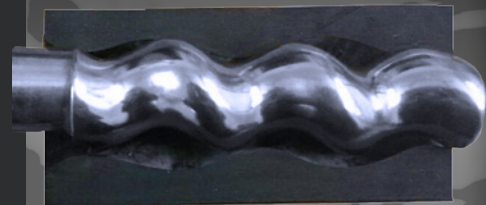
**MARZO**

Líneas Sanitarias DBST y BST

## Tecnología y Construcción:

Las bombas de cavidad progresiva MARZO están diseñadas para simplificar el bombeo de fluidos de alta viscosidad o de productos difíciles con sólidos en suspensión que además de ser viscosos son abrasivos.

Las bombas a tornillo sanitarias MARZO, cumplen con las normas más estrictas; de simple y fácil desarme y armado sin emplear herramientas especiales. Por su efectivo principio de funcionamiento, la bomba tornillo es adoptada por todas las industrias alimenticia, química, cosmética y farmacológica. Todas las piezas componentes son normalizadas y los repuestos totalmente intercambiables. Las partes en contacto con el líquido a bombear, son de acero inoxidable AISI 304 ó AISI 316 pulido espejo, elastómeros y otros materiales sanitarios. Admiten limpieza CIP.



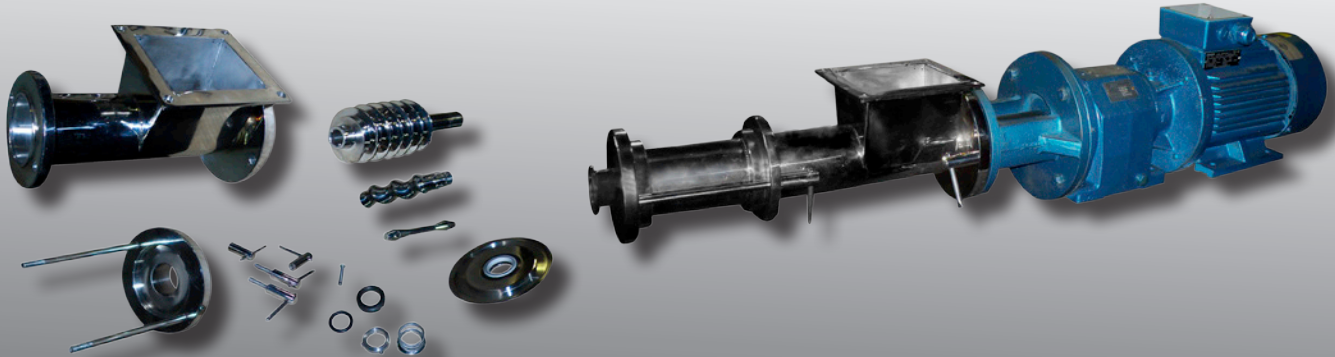
## Diseño :

El diseño del tornillo (rotor) y del estator, la hace especial para el bombeo de fluidos de alta viscosidad y densidad. Además puede trabajar con caudales y presiones constantes sin emulsiones ni pulsaciones. Su calidad autoaspirante, además de no disponer de válvulas que se atasquen ante partículas en suspensión, la aventajan a otras bombas positivas, en el bombeo de productos corrosivos o abrasivos. El sello mecánico posee una pistas de rozamiento de carbón y cerámica lapidada. La tapa porta sello se puede retirar de la bomba para su mejor limpieza y revisión. El compartimiento de bombeo está completamente separado del soporte cojinete, impidiendo así las contaminaciones. Los motores eléctricos son blindados 100% (IP55), normalizados y trifásicos.



## Opcionales:

Tolva de alimentación Tolva y pre alimentador para líquidos altamente viscosos  
Sello mecánico de caras de carburo de silicio para líquidos medianamente abrasivos.  
Cuerpo con cámara de calefacción o refrigeración  
Montaje sobre carro de acero inoxidable con protección eléctrica.



## Usos y Aplicaciones :

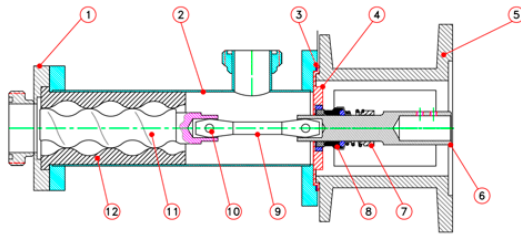
Se recomiendan para el bombeo de: Productos lácteos, alimenticios, medicinales y farmacológicos tales como: Crema -Yogurt - Dulce de leche - Pulpa de frutas - Aceites-Dulces-Mermeladas - Mayonesa - Jarabes - Nistanina - Glicerina - Cremas - Gel- Gomina -Champú-Detergentes - Mela-za y Tinturas. Se aplican en: La industria láctea, alimenticia, cosmética, farmacológica, textil, gráfica y química.



# Corte Esquemático:

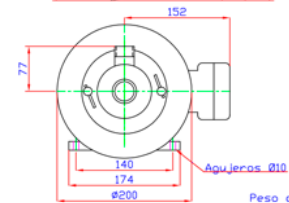
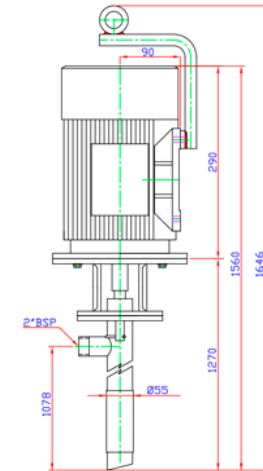


## Ejecución Horizontal

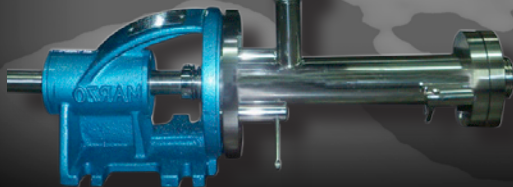
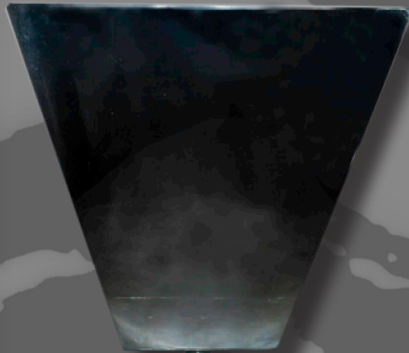
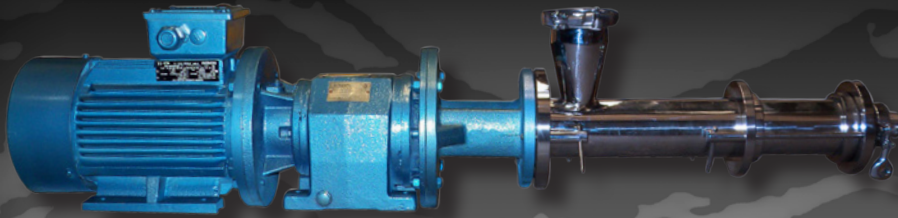


1	tapa estator	2	cuerpo	3	Junta BST
4	Tapa sello	5	bastidor	6	eje con tornillos
7	brida arrastre	8	conjunto sello	9	cordón
10	perno y chaveta	11	tornillo	12	estator
13	mariposa				

## Ejecución Vertical



Peso conjunto: 39 Kg



## Rendimientos :

La variedad de modelos y combinaciones para satisfacer diferentes servicios nos impide colocar en este apartado las tablas de Caudal – Altura Manométrica por lo que agradecemos que en caso de necesitar esta información nos envíen un requerimiento utilizando el **FACILITADOR**. Ver última página.

## Facilitador de selección

Información útil para seleccionar la bomba adecuada a su necesidad

- 1) Líquido a bombear
  - 2) Peso específico
  - 3) Viscosidad
  - 4) Temperatura de bombeo
  - 5) Caudal (m<sup>3</sup>/h o litros/hora)
  - 6) Presión de trabajo ( kg/cm<sup>2</sup>)
  - 7) Algunos detalles de la instalación
- ¿ Cómo trabajará la bomba ?  
¿ Alimentada o deberá succionar ?



## MARZO PUMPS S.A.

Gral. Zamudio N°360 – Sarandí (1872)  
Avellaneda, Buenos Aires – Argentina  
Fax y líneas rotativas: +54 11 4203 3440  
Líneas aux: +54 11 4205 9579/ 4139 5372

[www.marzopumps.com](http://www.marzopumps.com)



Management  
System  
ISO 9001:2015  
ISO 14001:2015

www.tuv.com  
ID 9105074067

